

# Nicht nur für das Finanzamt ...

**Kandolf DIGI Austria präsentiert die Gesamtlösung für den Waagenbereich, mit der sämtliche Auflagen der neuen Barbewegungsverordnung erfüllt werden - der Zusatznutzen für den Anwender geht aber weit darüber hinaus**

**B**arbewegungsverordnung!!! Was muß ich tun? Das ist die Frage, welche sich zur Zeit viele stellen. Wie kann man dem Gesetz entsprechen? Wie kann man den Betriebsprüfer soweit zufrieden stellen, dass nicht das Risiko einer Anzei-flung der Aufzeichnungen droht? Bisher musste man sämtliche Belege

eine moderne und zeitgemäße Ladenwaage sowohl über PC-Technik als auch Touch Screen verfügt, die Waage somit zum Computer mit intelligenter Wiege- und Kassenfunktion wird. Mit der Reihe der DIGI SM-880 vereinen sich einfachste Bedienung mit zeitlos elegantem Design zur perfekten Symbiose.

• Verkabelung zum Büro-PC: Wenn festes Kabel zu umständlich oder zu teuer zu verlegen, dann einfach WLAN oder dLAN/Internet Verbindung statt langsamen Modem zur Filialanbindung

## PC-Software WinDIGI im Überblick

- Leichte Pflege sämtlicher relevanten Stammdaten
- Automatischer Druck von Preisschildern nach Preisänderung
- Vollständige Erfassung sämtlicher Transaktionen im Detail
- Umfangreiche Berichte geben Übersicht über die kaufmännisch relevanten Kennzahlen
- Automatischer Tagesabschluss um fixe Uhrzeit
- Automatisches Senden der programmierten Änderungen
- Import und Export von Daten

## Sie allein haben die Kontrolle!

Vorbei sind die Zeiten, wo für jede kleine Änderung an der Konfiguration der Waage der kostspielige Besuch eines Servicetechnikers notwendig war. WinDIGI ermöglicht Ihnen, Ihre Waage individuell nach Ihren Ansprüchen zu konfigurieren.

## Transparentes Kunden-Display als Highlight!

Einzigartig ist auch das Transparent-Display der DIGI SM-880 die Aufwertung für Ihr Verkaufslokal schlechthin. Das SM-880 Kompetenzteam, Partner des Waagen und Eichpools Austria, ist Österreich weit mit seinen über 80 Mitarbeitern für Sie da:

**Kandolf DIGI Austria GmbH & Co KG**  
Wiener Straße 322, 4030 Linz  
Tel.: 0732 / 66 72 84  
Fax.: 0732 / 66 72 84 - 18  
office@kandolf.at

**Büro Wien:**  
**Dieter Aigner**  
Wiethstraße 84, 1220 Wien  
Tel.: 0664 / 530 83 58  
dieter.aigner@kandolf.at

**SM-880 Kompetenz-Center in den Bundesländern:**  
**Niederösterreich:**  
**Batsch Waagen & EDV GmbH & Co KG**, Wachaustraße 61, 3382 Loosdorf  
Tel.: 02754 / 7000 - 0  
Fax.: 02754 / 7000 - 3  
office@batsch.at  
www.batsch.at

**Oberösterreich & Salzburg:**  
**ASM Sautner GmbH**  
Plentznerstraße 16b, 4810 Gmunden  
Tel.: 07612 / 74 617 - 0,  
Fax.: 07612 / 74 617 - 5,  
office@sautner.at  
www.sautner.at

**Tirol & Vorarlberg:**  
**Schatz Waagen GmbH**  
Schützenstraße 10, 6020 Innsbruck  
Tel.: 0512 / 26 13 92 - 0  
Fax.: 0512 / 26 13 92 - 5  
office@schatz-gmbh.at

**Kärnten & Osttirol:**  
**Alexandra Logar**  
Teichweg 8, 9500 Villach  
Tel.: 04242 / 54 288  
Fax.: 04242 / 52 664  
verkauf@waagen-logar.at

**Steiermark & Burgenland:**  
**Rauch Waagen & Lebensmittelmaschinen**  
Liebenauer Hauptstraße 138  
8041 Graz  
Tel.: 0316 / 81 68 210  
Fax.: 0316 / 81 68 210  
rauch@rauch.co.at  
www.rauch.co.at

## PC-Programm WinDIGI als ideale Ergänzung

Für eine Gesamtlösung zur Speicherung der vorgeschriebenen Einzelaufzeichnungen liegt es auf der Hand, dass sämtlicher Datenverkehr mit der PC-Waage über eine leicht zu bedienende und sichere zentrale Datenpflegesoftware erfolgen soll. Das neue PC-Programm WinDIGI ist dafür die ideale Ergänzung.

### Software Vorteile einer modernen Touch Screen PC Waage:

- Nahe zu unbegrenzte Anzahl für Artikel-, Funktions- und Zahlungstasten.
- Artikelinfo am Bildschirm: Erhöhung der Kompetenz des Verkaufspersonals
- Verkäuferprofile: bestimmte Funktionen nur für bestimmte Verkäufer verfügbar
- Kundenbindungssysteme (Kundenkarten)
- Einfache Ermittlung des Kassensinhalts durch Münzverwiegung
- Auch einfache Erfassung sämtlicher anderer Zahlungsmittel wie Gutscheine, Essensbons, Wertmarken etc

• Eingabe des Zählergebnisses in Waage erforderlich, bevor Personal Einsicht in Umsatz nehmen kann.

- Verkäuferzeiterfassung
- Bestellung, Inventur, Retouren etc

Hardware Vorteile einer modernen Touch Screen PC Waage

- Schluss mit dem Kabelsalat durch WLAN: schon billiger als fixe Verkabelung
- Kein durchgeschnittenes Verbundkabel mehr



und sieben Jahre aufbewahren. Spätestens mit 1.Jänner 2008 muss man jede Einzelregistrierung bei

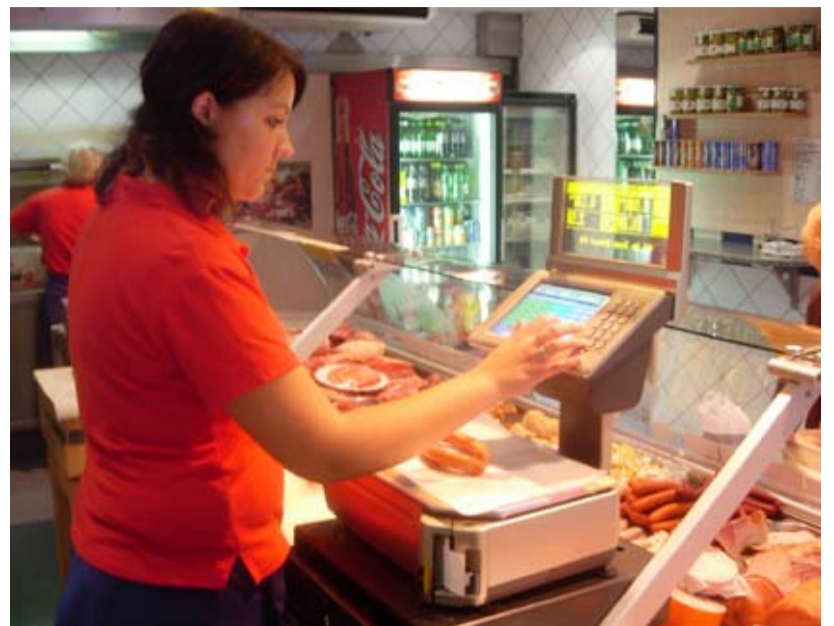
einer Betriebsprüfung vorlegen können. Wäre eine elektronische Gesamtlösung nicht einfach, nervenschonend und sicher?

Man überreicht dem Prüfer eine Datenbank Datei auf CD, DVD oder USB Stick, welche er mit seinen Tools überprüfen und rasch zu einem entlastenden Ergebnis kommen kann. Die gesetzlichen Rahmenbedingungen sprechen Sie am besten mit Ihrem Steuerberater ab. Denn nur kennt Ihren Betrieb und die für Sie ideale Lösung. PC-Waage DIGI SM-880 als zeitgemäße Lösung

Der PC hat schon seit geraumer Zeit Einzug ins tägliche Leben gefunden. Daher war der nächste logische Schritt, dass



SM-880 im Laden der Fa. Lackinger in Linz



SM-880 in den Filialen der Fa. Lackinger in Linz



File	Waage/Name	St.Nr./Gewicht	Datum	Zeit	Verkäufer	Retoune
10	1 FLEISCH	22 2	13.07.2007	15.52	1-F. AMANDA	0,00
11	1 FLEISCH	23 2	13.07.2007	15.53	1-F. AMANDA	0,00
12	1 FLEISCH	24 5	13.07.2007	16.00	18-F. RENATE	3,39
13	1 FLEISCH	25 1	13.07.2007	16.04	16-F. ANDREA	3,64
14	1 FLEISCH	26 1	13.07.2007	16.08	16-F. ANDREA	16,12
15	1 FLEISCH	27 2	13.07.2007	16.13	16-F. ANDREA	7,04
16	1 FLEISCH	28 3	13.07.2007	16.21	16-F. ANDREA	0,00
17	1 FLEISCH	29 2	13.07.2007	16.22	16-F. ANDREA	1,26
18	1 FLEISCH	30 2	13.07.2007	16.30	16-F. ANDREA	3,83
19	1 FLEISCH	31 2	13.07.2007	16.32	16-F. ANDREA	4,66
20	1 FLEISCH	32 1	13.07.2007	16.39	18-F. RENATE	95,59
21	1 FLEISCH	33 3	13.07.2007	16.47	1-F. AMANDA	1,88
22	1 FLEISCH	34 1	13.07.2007	17.07	18-F. RENATE	2,48
23	1 FLEISCH	35 2	13.07.2007	17.09	1-F. AMANDA	10,09
24	1 FLEISCH	36 2	13.07.2007	17.12	18-F. RENATE	9,25
25	1 FLEISCH	37 1	13.07.2007	17.15	1-F. AMANDA	10,61
26	1 FLEISCH	38 2	13.07.2007	17.20	1-F. AMANDA	9,28
27	1 FLEISCH	39 2	13.07.2007	17.23	1-F. AMANDA	2,08
28	1 FLEISCH	40 5	13.07.2007	17.26	18-F. RENATE	19,10
29	1 FLEISCH	41 1	13.07.2007	17.37	1-F. AMANDA	10,85
30	1 FLEISCH	42 2	13.07.2007	17.39	1-F. AMANDA	2,42
31	1 FLEISCH	43 1	13.07.2007	17.42	1-F. AMANDA	4,01
32	1 FLEISCH	44 5	13.07.2007	17.47	16-F. ANDREA	1,72
33	1 FLEISCH	45 2	13.07.2007	17.49	18-F. RENATE	35,59
34	1 FLEISCH	46 1	13.07.2007	17.50	18-F. RENATE	76,17

