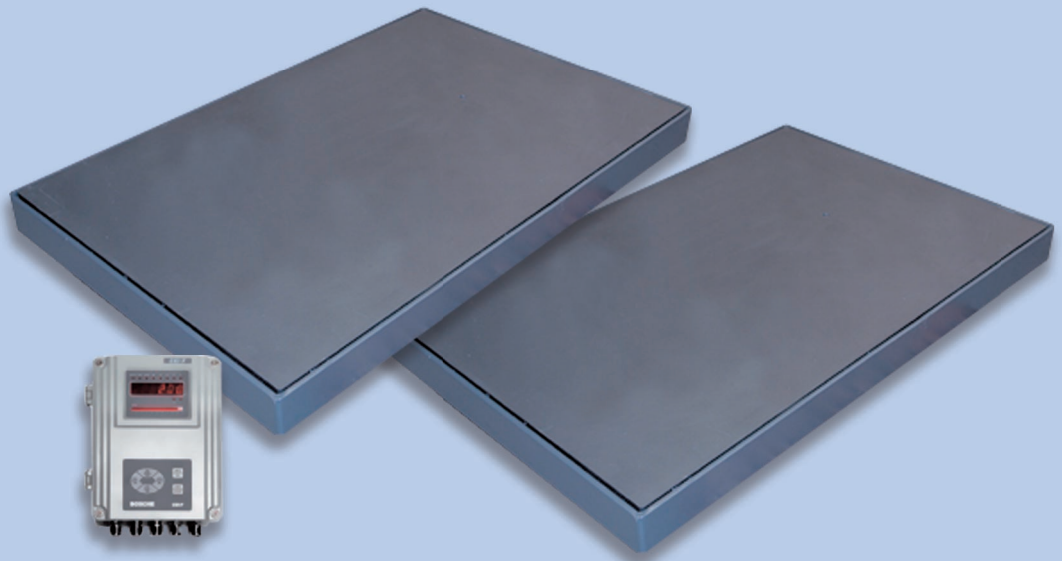


wer sonst?

RAUCH[®]

WIEGETECHNIK



CE M

◆ ACHSLASTWAAGE RA-AWS

- ◆ hochwertige Wägezellen in Schutzart IP67
- ◆ Wägebereich bis 24 t pro Achse
- ◆ Genauigkeit bei dynamischer Wiegung +/- 0,5 %
- ◆ dynamisches Wiegen während der Überfahrt - daher extrem schneller Wägevorgang
- ◆ maximale Überfahrgeschwindigkeit 6 km/h
- ◆ geeignet für alle Fahrzeugtypen mit unterschiedlichen Achszahlen
- ◆ automatisches Aufsummieren aller Achslasten
- ◆ robust und einfach zu bedienen
- ◆ nur geringe Fundamentarbeiten nötig
- ◆ stabile Stahlkonstruktion - pulverbeschichtet
- ◆ zwei Wägeplattformen á 1,2 m x 0,8 m / 8 cm hoch
- ◆ Mindestachslast 400 kg
- ◆ leichter Zugang für Wartungsarbeiten
- ◆ Eigengewicht: 460 kg je Plattform
- ◆ Anzeigegerät CSI-F mit rotem LED-Display, 6 Ziffern, 20mm hoch
- ◆ robustes, widerstandsfähiges Aludruckgussgehäuse, Schutzart IP54/IP64
- ◆ sehr einfache, benutzerfreundliche staub- und wasserdichte Folientastatur
- ◆ Justage und Set-Up über Tastatur konfigurierbar
- ◆ Anschlüsse für Drucker, externe Gewichtsanzeige

◆ ACHSLASTWAAGE RA-AWS

Dynamische Achslastwaage - Wiegen ohne zu Stoppen

Zum Wägen einzelner Achsen eines Fahrzeugs mit automatischer Aufsummierung der Einzelachsen.

Bei der Achslastwaage handelt es sich um ein Gewichtserfassungssystem für Fahrzeuge, das in die Fahrbahn eingebaut wird. Sie bietet sich bei nicht eichpflichtigen Wägungen an, wenn z. B. kein Platz für den Einbau einer kompletten Brückenwaage vorhanden ist.

Die befahrbare Oberfläche der Waage besteht aus einer 40 mm starken Stahlplatte die gleichzeitig als Deckel genutzt wird, und kann ohne Werkzeug heruntergenommen werden, da die gesamte Technik im Grubenrahmen untergebracht ist.

Dieser Grubenrahmen ist ebenfalls eigenstabil und kann ohne Fundament im Boden eingelassen werden, wobei die geringe Aufbauhöhe von nur 90 mm die Montage erleichtert.

Eine Fahrtwägung ist bei langsamem Überfahren der Waage von bis zu 5 km/h möglich. Die einzelnen Achsgewichte werden erfasst und das Gesamtgewicht durch automatisches Aufsummieren der Achslasten ermittelt. Die Anzahl der Achsen des Fahrzeuges spielt keine Rolle. Nach einer einprogrammierbaren Zeit schließt die Achslastwaage die Wiegung automatisch ab. Die einzelne Wiegungen werden zu einem Gesamtgewicht addiert und ausgedruckt. Danach ist die Waage wieder bereit für die nächste Wiegung.

Der Wägeindikator CSI-F kann durch spezielle Korrekturverfahren die Messergebnisse optimieren, sodass die Achslastwaage die höchstmögliche Wiegegenauigkeit erreichen kann.

Die AWC wird komplett vormontiert geliefert, innerhalb weniger Stunden kann gewogen werden. Da die Waage vorjustiert ist, kann die Montage kundenseitig durchgeführt werden.



Lieferumfang

- ◆ 2 pulverbeschichtete Plattformen (0,8 x 1,2 m)
- ◆ Anzeigegerät mit Sonderprogramm für Achslastwaagen zum automatischen Addieren der einzelnen Achsgewichte zu einem Gesamtgewicht
- ◆ Drucker - Streifendrucker
- ◆ Einbauplan



Standardanzeige CSI-F

- sehr preiswertes hochgenaues Messgerät
- Display mit roten LED, mit 6 Ziffern, 20mm hoch
- Externe Teilung 15 000 (interne Teilung 300 000)
- robustes widerstandsfähiges Aludruckgussgehäuse, Schutzart IP54/IP64
- sehr einfache, benutzerfreundliche

staub- und wasserdichte Folientastatur

- Justage und Set-Up über Tastatur konfigurierbar
- 4 Relaisausgänge konfigurierbar als programmierbare Gewichts-Sollwerte
- Analogausgang 4-20mA
- Schnittstelle RS232 oder RS485 serienmäßig für den Anschluss an PC, SPS oder zusätzliches Ferndisplay
- Ethernet oder Profibus DP optional lieferbar